

2年生学年だより



学年訓「コウノトリ」
No.6 令和4年9月号

暑いが続きますが、朝晩の風に秋の気配を感じるようになりました。一回り成長した生徒たちの姿を見て、頼もしく思いました。

今月は、職場体験学習やスポーツ大会など、校外に出かけたり、学校の中心となって取り組んだりする大きな行事があります。前期の締めくくりとして、充実した日々にし、また一回り大きく成長できるように職員一同、支えていきたいと思ひます。ご協力のほど、よろしくお願ひ致します。

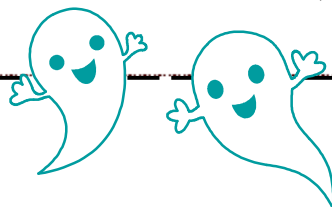
9月の主な予定(下校完了 17:05)

| 月 | 火 | 水 | 木 | 金 | 土 日 |
|---------------------------|-----------------------|------------------------|-------------------------------------|---|------------------|
| | | | 1 | 2 | 3 4 |
| | | | 避難訓練① 全校集会② | 月曜日課①②③ 通訳PM | 4(日) 市総合防災訓練 |
| 5 | 6 | 7 | 8 | 9 | 10 11 |
| 給食開始 委員会 課題テスト | 部長会 通訳○ | 職場体験学習 | | 通訳PM | 10(土) 愛知駅伝選考会 |
| 12 | 13 | 14 | 15 | 16 | 17 18 |
| 集金日 生徒議会 生徒会選挙実行委員会 | 生徒会選挙公示 通訳○ | | スポーツ大会 実行委員打合せ | 通訳PM | |
| 19 | 20 | 21 | 22 | 23 | 24 25 |
| 敬老の日 | 生徒会選挙実行委員会 通訳○ | 学年練習⑤⑥ | 45分日課 | 秋分の日  | |
| 26 | 27 | 28 | 29 | 30 | |
| 後期教育実習開始 生徒会選挙実行委員会 | 通訳○ | 金曜日課③④⑤⑥ スポーツ大会準備PM | スポーツ大会①～④ 弁当持参 雨天：木曜日課 ①～⑥ | スポーツ大会予備日 弁当の日 雨天：金曜日課 通訳PM | |

| |
|------------------|
| 【9月の集金予定】 |
| 給食費 5,900円 |
| 学習費 3,000円 |
| 積立金 5,000円 |
| 合計 13,900円 |

10月の主な予定

- | | |
|---------------------|-------------------------|
| 3日(月) スポーツ大会予備日、委員会 | 11日(火) 後期スタート |
| 4日(火) テスト発表 | 11・12日(火・水) 第3回定期テスト |
| 5日(水) 後期生徒会選挙⑦ | 20日(木) 授業研究会 4時間授業 |
| 7日(金) 前期終業式 | 27日(木) 南中研究発表会 40分4時間授業 |
| 8日(土) 車で資源回収 | 下校完了 13:05 |



連絡とお願い

◎スポーツ大会について

応援合戦については、今年度も昨年度と同様に学校全体では行わず、各学年の有志による演舞を行います。
有志演舞については、2日（金）より練習が始まります。基本的に、練習は部活動の時間帯に行う予定です。
また競技についても、2日（金）より種目練習が始まります。今後も残暑の厳しい日が続く予報が出ております。
熱中症予防や対策に努めて練習を行いますが、ご家庭でも帽子・タオル・着替え・水分等の準備をお願いします。
また、十分な栄養や睡眠時間がとれるように、お子さんの生活習慣を整えるお声かけもお願いします。

○期日 9/29（木）《予備日9/30（金）及び10/3（月）》

登校7:30 開会式8:15 閉会式12:30 下校開始13:40

※詳しくは後日配布される体育大会のプログラムでご確認ください。



○雨天による実施日程について

| | 29日（木） 弁当持ち | 30日（金） 弁当持ち | 3日（月） 給食あり |
|-----------------------|----------------------|----------------------|----------------------|
| 29日実施の場合 （予定通り） | スポーツ大会 13:40 下校開始 | 通常日課 | 通常日課 委員会あり |
| 30日実施の場合 （29日 中止） | 雨天中止 （木曜日課） | スポーツ大会 13:40 下校開始 | 通常日課 委員会あり |
| 3日実施の場合 （29・30日中止） | 雨天中止 （木曜日課） | 雨天中止 （金曜日課） | スポーツ大会 13:40 下校開始 |

◎職場体験学習について

○期日 9/7（水）～9（金）の3日間または2日間（事業所による）

○期間中の動き

- ①集合時刻までに登校する。木工室でチェックを受ける。
- ②出発時刻に出発する。**出発時刻までに登校できなかった場合は、学校で自習となります。**
- ③体験終了後、学校に帰着。木工室で帰着チェックを受ける。
- ④下校



○服装・持ち物 事業所と打ち合わせた服装・持ち物、水筒（水分多めに）、帽子、タオル
※事業所によっては弁当・昼食代・給食費が必要なところがあります。

○お願い

- ・当日欠席をする場合や遅刻する場合は、集合時刻までに学校へ連絡をお願いします。学校から事業所へ連絡をします。**個人で事業所へ連絡することは避けてください。**
- ・職場体験期間中で体験のない日については、登校して3時間目まで自習となります。

8:25入室完了（204～206の指定された教室）→11:45下校開始

| | 7日（水） | 8日（木） | 9日（金） |
|------|---------|---------|---------|
| 職場体験 | ある ・ ない | ある ・ ない | ある ・ ない |
| 集合時刻 | | | |
| 体験時刻 | ～ | ～ | ～ |
| 帰着時刻 | | | |
| 弁当 | 必要 ・ 不要 | 必要 ・ 不要 | 必要 ・ 不要 |