

## 入学・進級おめでとうございます

4月は新しいことがいっぱい、自分でも気付かないうちにパワーを使ってしまい、疲れが出やすいかもしれません。気負わず、優しい心で過ごせるといいですね。1年間、みなさんが元気いっぱい、そして温かい心で過ごすことができますように。



## お世話になる学校医さんを紹介します

<p><b>検診担当医</b></p> <p>1年生…中沢貴宏先生(中沢内科クリニック)</p> <p>2年生…丸山邦之先生(高浜愛レディースクリニック)</p> <p>3年生…田中輝広先生(三河皮膚科)</p>	<p><b>眼科医</b> … 岡部純子先生 (おかべ歯科眼科クリニック)</p> <p><b>耳鼻科医</b> … 種村龍先生(たねむら耳鼻咽喉科)</p> <p><b>学校薬剤師</b>…石川寿美子先生(石川薬局)</p>
<p><b>歯科医</b> … 梶川郁雄先生(かじかわ歯科)</p> <p>加藤林太郎先生(グリーン歯科)</p>	

## 高浜中学校には養護教諭が二人います

名前は、深谷 由貴(ふかや ゆき)、豊田 秋乃(とよだ あきの)です。よろしくね！



## 保健室利用のルール



<p><b>来室時は先生に伝えてから</b></p> <p>友達ではなく、必ず先生に伝えましょう。(緊急時は除きます)</p>	<p><b>けがの手当は当日だけ</b></p> <p>翌日も手当が必要な場合は家で手当してきましょう。</p>	<p><b>薬はありません</b></p> <p>本人も知らないアレルギーがあると危険だからです。必要な場合は担任の先生に申し出てから持参しましょう。</p>
<p><b>毎朝、検温を</b></p> <p>健康チェックカードに体温を必ず記入してきましょう。</p>	<p><b>付添者は保健室の外まで</b></p> <p>病気やけがで困っている人を連れてきてくれてありがとう。</p>	<p><b>退室したら連絡票を先生へ</b></p> <p>「保健室連絡票」を担任(教科担任)の先生に渡してください。</p>

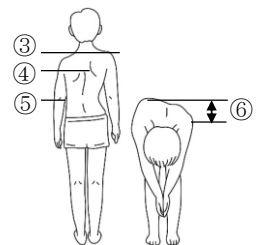
## 保護者の皆様へ 脊柱側弯症せききちゅうわんしょうについて

内科検診では聴診以外に、全身状態の観察、皮膚・脊柱・胸郭・骨・関節などのさまざまな疾病の有無を検査しています。そのうちの一つに「脊柱側弯症」という疾病があります。脊柱側弯症は、背骨が何らかの原因で左右に曲がってしまう病気です。特に学童期側弯症は進行する例が多く、また思春期側弯症は10歳以降の女子に多くみられるため、注意して観察する必要があります。

この病気は早期に発見し治療することが重要です。毎年4月に学校からお渡しする「健康調査票」の記入とともに、裏面にあります「運動器検診保健調査票」の項目③～⑥にそって、ご家庭で右の項目のチェックをお願いします。

内科検診時に診ていただきますが、ご家庭でも脊柱側弯症の早期発見にご留意くださるようお願いいたします。

また、疾病の早期発見のため、検診は上半身の衣服を脱いで行う必要があります。検診時は会場の配慮をして行います。ご理解とご協力をお願いします。検査当日は、背骨や肩甲骨が見えるブラジャーは着用可です。



- 【運動器検診保健調査票(別紙)の一部】
- ③両肩の高さに差がある
  - ④両肩甲骨の高さ・位置に差がある
  - ⑤左右の脇線の曲がり方に差がある
  - ⑥前屈した左右の背面の高さに差がある

# 健康診断実施計画



学年・クラスによって日程が異なります。ご注意ください。

日	曜日	時間	検査項目	対象者	場 所	準備			
						配布物	配布日	回収日	持ち物・注意事項
4/13	水	①1・2限(3年&311・312・313) ②3・4限(2年) ③5・6限(1年)	身体測定 視力検査	全学年	体育館	健康調査票	4 7	4 11	持:めがね・ジャージ 上衣・体操服・クォーター パンツ ※欠席者は16日実施 (帰りの会后)
			聴力検査	1・3年生	卓球室				
4/14	木	13 : 30 ~	内科検診1年	1 0 1 ~ 1 0 3 311,312,313	保健室	結核問診票	4 7	4 11	持:ジャージ上衣
4/21	木	13 : 30 ~	内科検診1年	1 0 4 ~ 1 0 7	保健室	結核問診票	4 7	4 11	持:ジャージ上衣
4/27	水	13 : 30 ~	内科検診3年 修学旅行事前検診	3 0 1 ~ 3 0 3	保健室	結核問診票	4 8	4 13	持:ジャージ上衣
4/28	木	13 : 30 ~	内科検診1年	1 0 8 ~ 1 1 0	保健室	結核問診票	4 7	4 11	持:ジャージ上衣
5/9	月	8 : 45 ~	心電図検査	1 0 1 ~ 1 1 0 311, 312, 313の1年	保健室 北理科室	心電図健診 問診票	4 7	4 11	持:ジャージ上衣(女子のみ)
5/10(火), 11(水)の朝9時まで			尿検査	全学年	保健室	採尿容器・ カップ・袋	5 9		容器と一緒にお知らせ 配布
5/18	水	13 : 30 ~	内科検診3年 修学旅行事前検診	3 0 4 ~ 3 0 6	保健室	結核問診票	4 25	4 28	持:ジャージ上衣
5/19	木	13 : 30 ~	耳鼻科検診①	1 0 1 ~ 1 0 5 311, 312, 313の1年	保健室				前日の耳そうじ (耳垢も検査の対象です) 髪を縛る・とめる
5/20(金)の朝9時まで			尿検査予備日	全学年	保健室				前日、家で容器等をな くしていないか確認を
5/26	木	9 : 00 ~	歯科検診①	2 0 1 ~ 2 0 4 1年生 311,312,313	保健室				必ず朝歯みがきを (歯垢も検査の対象です)
5/31	火	13 : 30 ~	内科検診2年	2 0 1 ~ 2 0 3	保健室	結核問診票	5 10	5 17	持:ジャージ上衣
6/1	水	13 : 30 ~	内科検診3年 修学旅行事前検診	3 0 7 ~ 3 0 9	保健室	結核問診票	5 11	5 18	持:ジャージ上衣
6/6	月	9 : 00 ~	血液検査	1 0 1 ~ 1 1 0 311, 312, 313の1年	保健室	血液検査 承諾書	4 7	4 11	検査項目: 脂質、貧血、白血球
6/7	火	13 : 30 ~	耳鼻科検診②	1 0 6 ~ 1 1 0	保健室	必ず やろう			前日の耳そうじ (耳垢も検査の対象です) 髪を縛る・とめる
6/8	水	13 : 30 ~	眼科検診	1 0 1 ~ 1 1 0 311, 312, 313の1年	保健室				持:コンタクト使用者 のみケースと保存液 (検診の少し前にレン ズを外すため)
6/14	火	13 : 30 ~	内科検診2年	2 0 4 ~ 2 0 6	保健室	結核問診票	5 24	5 31	持:ジャージ上衣
6/16	木	9 : 00 ~	歯科検診②	2 0 5 ~ 2 0 9 3年生	保健室				必ず朝歯みがきを (歯垢も検査の対象です)
6/21	火	13 : 30 ~	内科検診2年	2 0 7 ~ 2 0 9	保健室	結核問診票	5 31	6 7	持:ジャージ上衣
6/23	木	9 : 30 ~	歯科検診③ (予備日)	欠席者	保健室				必ず朝歯みがきを (歯垢も検査の対象です)

\* 内科検診の検査項目は、心臓、栄養状態、脊柱(主に背骨の歪み)、胸郭、眼、耳鼻咽喉、皮膚、結核、その他疾病の有無です。